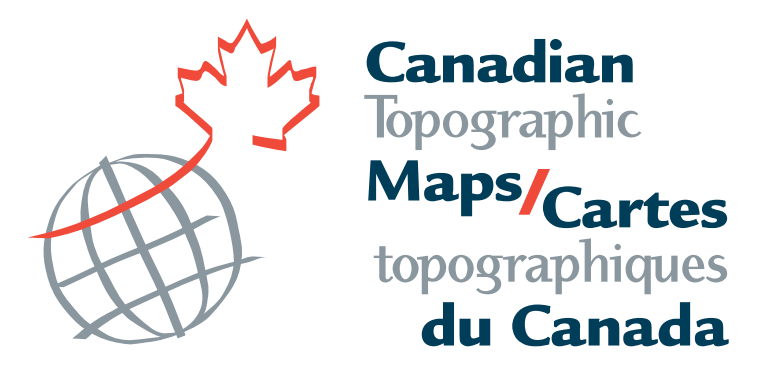
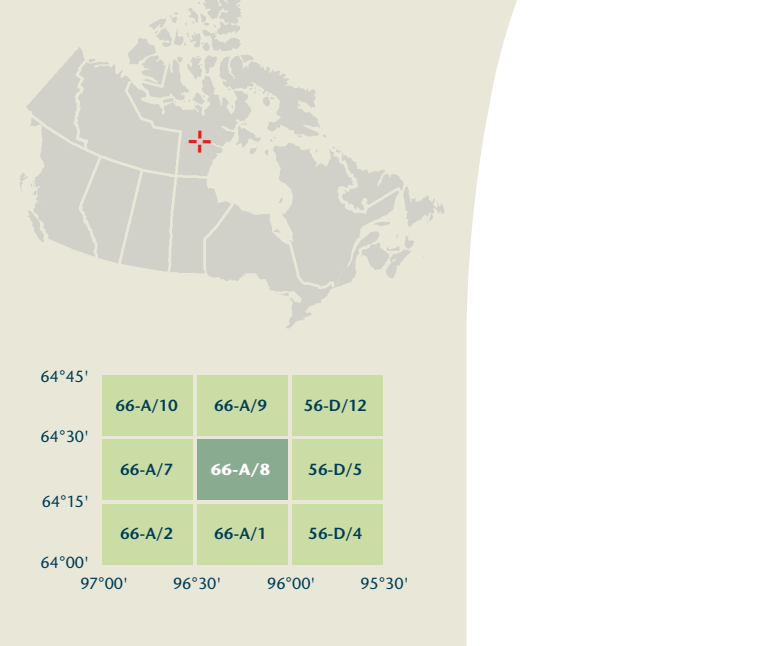


- Road: hard surface, more than 2 lanes; service centre
- Road: revêtement dur, plus de 2 voies; centre de service
- Road: hard surface, 2 lanes; less than 2 lanes; snowplough
- Road: revêtement dur, 2 voies; moins de 2 voies; poutrelle
- Road: hard surface, one-way or stabilised surface; seven-conduit bridge
- Road: revêtement dur, rue; de gravier, aggloméré, rue; pont de canalisation
- Road: loose or stabilised surface; all seasons; 2 lanes or more; less than 2 lanes
- Road: de gravier, aggloméré, toute saison, 2 voies ou plus; moins de 2 voies
- Road: loose surface, dry weather; vehicle track or winter road; trail; portage
- Road: de gravier, temps sec; chemin de terre ou d'hiver; sentier; portage
- Highway interchange; highway route number; toll-gate area
- Echangeur routier; numéro de route; agglomération
- Railway, single track; railway station; trestle; multiple tracks; turntable
- Chemin de fer; voie unique; gare; chariot; voies multiples; plaque tournante
- Railway, abandoned; railway yard
- Chemin de fer, abandonné; gare de triage
- Rapid trestle; rail road; footbridge
- Transport rapide; voie ferrée; passerelle
- Causeway; covered bridge; tunnel; bridge; movable bridge
- Chaussée; pont couvert; tunnel; pont; pont mobile
- Boundary: international
- Limite: internationale
- Boundary: provincial or territorial
- Limite: provinciale ou territoriale
- Boundary: unsurveyed provincial or territorial; area outline
- Limite: provinciale ou territoriale non arpentée; surface délimitée
- Boundary: administrative; recreation
- Limite: administrative; récréative
- Boundary: geographic; unsurveyed geographic
- Limite: géographique; géographique non arpentée
- Fort, wall, fence
- Fort, mur, clôture
- Power transmission line; multiple lines; submarine cable
- Ligne de transport d'énergie; lignes multiples; câble sous-marin
- Pipeline: oil, natural gas
- Pipeline: pétrole; gaz naturel
- Pipeline: multi-use; control valve; multiple lines
- Pipeline: utilisation multiple; valve de contrôle; lignes multiples
- Pipeline: underground; oil, natural gas; multi-use
- Pipeline souterrain: pétrole; gaz naturel; utilisation multiple
- Mine; pit; sand, gravel, clay; quarry
- Mine; puits; sable, gravier, glaise; carrière
- Airport or airfield; runway; hard surface; loose surface; heliport
- Aéroport ou terrain d'aviation; piste d'envol; revêtement dur; de gravier; hélicoptère
- Chimney; industrial; dam stack; burner; light; lighthouse
- Chimée; industrielle; tour; brûleur; hauteur; phare; à bois débiter
- Tank; water tank; radio antenna; radio telescope
- Citerne; réservoir; antenne radio; radiotélescope
- Silo; grain elevator; clearance tower
- Silo; élévateur à grain; tour de dégagement
- Electric facility; oil or natural gas facility; wind-powered device
- Installation électrique; installation pétrolière ou gazière; éolienne
- Tower; communication; fire; control
- Tour; communication; incendie; contrôle
- Domestic waste; liquid waste; industrial solid deposit
- Déchets domestiques; déchets liquides; dépôt de solide industriel
- Lookout; historic site; ruins; zoo
- Bélier; lieu historique; ruines; zoo
- Golf course; campground; ski area; sports field
- Terrain de golf; terrain de camping; station de ski; centre sportif
- Aerial railway; ski lift; sports track; arena
- Télégraphique; remontée-pente; piste de course; aréna
- Building; underground building; religious; educational; cabin
- Bâtiment; bâtiments non identifiés; religieux; éducationnel; cabine
- Hospital; medical centre; senior citizens home; lodging
- Hôpital; centre médical; résidence pour personnes âgées; gîte
- City hall; municipal hall; community centre
- Hôtel de ville; salle municipale; centre communautaire
- Customs post; ranger or warden station; cemetery
- Poste de douane; poste de garde forestier ou poste de garde de parc; cimetière
- Court house; correctional institute
- Palais de justice; établissement correctionnel
- Fire station; police station; armory
- Casernes de pompiers; poste de police; manège militaire
- Wastebody or shoveller; watercourse; disappearing stream
- Plan d'eau ou lit assé; cours d'eau; cours d'eau disparu
- Navigation light; ferry route; navigation beacon
- Feu de navigation; traversée; balise de navigation
- Coast Guard station; vegetable anchorage; marina
- Station de la garde côtière; mouillage d'hivernage; marina
- Fish ladder; dam; small; large; carrying head
- Échelle à poisson; barrage; petit; grand; portant une route
- Dyke or seawall; wharf; breakwater
- Digue ou mur de protection; quai; brise-lames
- Road camp; pier or dock
- Rampe de mise à l'eau; poste
- Drydock; slip; crib or abandoned bridge pier; ford
- Cale sèche; cale; caisson ou pilier de pont abandonné; gué
- Conduit; lock; spring
- Canalisation; écluse; source
- Reservoir; underground reservoir; fish pound
- Réservoir; réservoir souterrain; viviers dans l'eau
- Dry river bed; sand in water; forshore flats; intermittent lake, slough
- Lit de rivière à sec; sable dans l'eau; estran; lac intermittent; bourber
- Rapids; falls
- Rapides; chutes
- Rocky ledge; rocky reef; rocks in water; exposed shipwreck
- Banc rocheux; récif rocheux dans l'eau; épave émerge
- Mosses; glacial debris; permanent snow and ice
- Mousse; débris glaciaire; neige et glace permanentes
- Wetlands; marsh; muskeg; swamp; marsh in water; string bog
- Terres humides; marais; muskeg; marécage; marais dans l'eau; tourbière étouffée
- Tundra ponds; tundra polygons; peat bog
- Étang de tourbière; polygones de tourbière; tourbière à peat
- Sand; esker; pingo; wooded area
- Sable; esker; pingo; région boisée
- Contour index; intermediate; approximate
- Courbe de niveau; intermédiaire; approximative
- Depression contour; spot elevation; cave
- Courbe de coteau; point cote; caverne

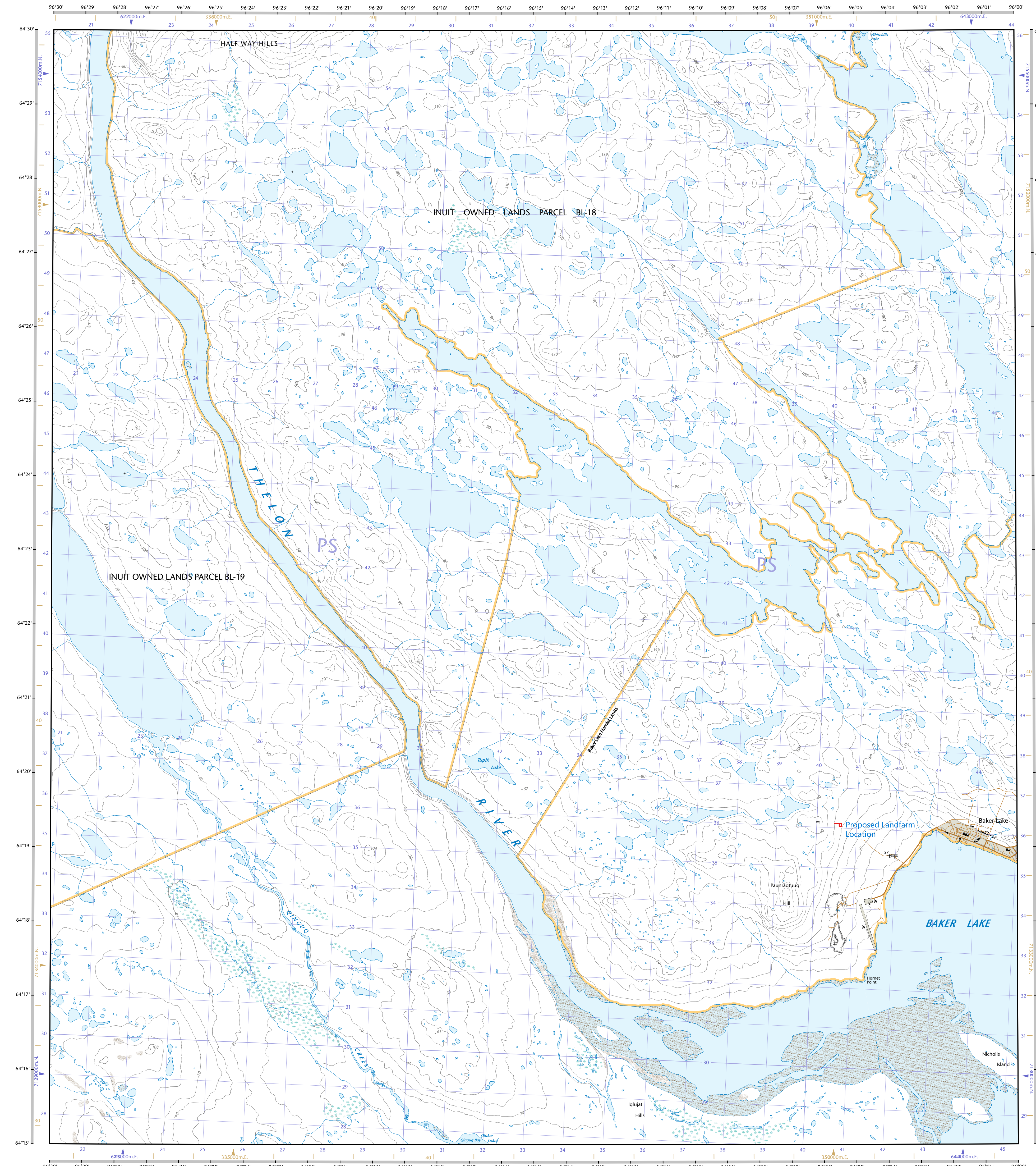
66-A/8 SCALE 1:50 000 EDITION 02

BAKER LAKE

Nunavut



Natural Resources Canada / Ressources naturelles Canada



**BAKER LAKE**  
Nunavut

Scale 1:50 000 Echelle

1 centimètre sur la carte représente 500 mètres sur le terrain / 1 centimètre sur la carte représente 500 mètres sur le sol

Élevations in metres above Mean Sea Level / Altitudes en mètres au-dessus du niveau moyen de la mer

Map content validity dates: Road network, 2006; Hydrographic network, 2000-2001; Vegetation, absent; Buildings, 1956; Boundaries, 2000-2010; Toponymy, 2004-2010.

Dates de validité du contenu de la carte: Réseau routier, 2006; Réseau hydrographique, 2000-2001; Végétation, absent; Bâtiments, 1956; Limites, 2000-2010; Toponymie, 2004-2010.

Use diagram only to obtain numeric values. Approximate Mean Destination 2011 for centre of map. Annual change increasing 9.1'.  
N'utiliser le diagramme que pour obtenir les valeurs numériques. Déclinaison moyenne approximative au centre de la carte en 2011. Variation annuelle croissante 9.1'.

100 000 metre Square Identification / Identification du carré de 100 000 mètres

Transverse Mercator Projection / Projection transverse de Mercator / North American Datum 1983 / Système de référence nord-américain 1983

1000 metre Universal Transverse Mercator Grid / Grille Zone 18  
Quadrillage universel transverse de Mercator de 1000 mètres / Désignation de la zone de quadrillage

Brown numbered ticks indicate the 1000 meter UTM grid. Les numéros bruns indiquent le quadrillage UTM de 1000 mètres.

Printed map / Carte imprimée: Cat. no. / No de cat. M116-2/06A08 ISBN 978-0-604-88484-8 ISBN 978-0-660-67111-6

Digital map / Carte numérique: Cat. no. / No de cat. M116-2/06A08 PDF ISBN 978-1-100-53740-5

Produced on August 17, 2011, by the Centre for Topographic Information, Natural Resources Canada. Établi le 17 août 2011, par le Centre d'information topographique, Ressources naturelles Canada.

The paper copy of this map meets the print quality standards of Natural Resources Canada when it bears a Certified Map Printer holographic label. La copie papier de cette carte respecte les normes de qualité d'impression de Ressources naturelles Canada quand elle porte l'étiquette holographique de l'imprimeur de cartes accrédité.

For corrections, additions or comments concerning the content of this map, please contact Natural Resources Canada at: <http://maps.NRC.gc.ca>

Consultez les mises-à-jour détaillées sur: <http://GeoGratis.gc.ca>

For toutes corrections, additions ou commentaires concernant le contenu de cette carte, veuillez contacter Ressources naturelles Canada par courriel électronique à: [cartes.RNCan.gc.ca](http://cartes.RNCan.gc.ca)

Visitez notre site Web: <http://cartes.RNCan.gc.ca>

© 2011. Her Majesty the Queen in Right of Canada. Cette carte ne doit pas être utilisée pour la navigation aérienne ou maritime.