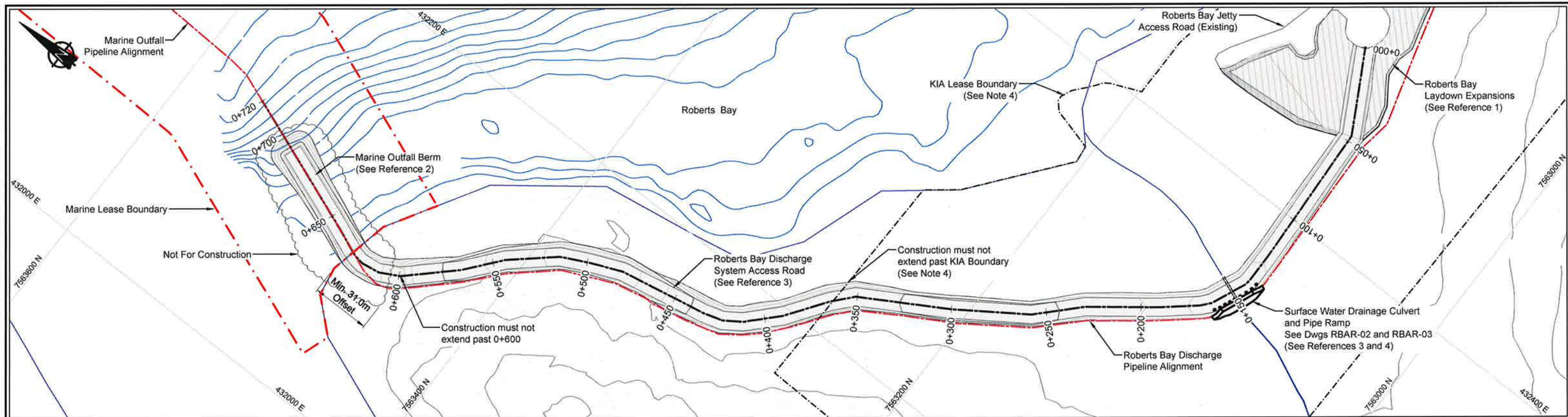


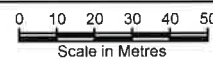


TMAC Resources Inc.  
Doris North Project  
Engineering Drawings for  
Roberts Bay Discharge System Access Road

Drawing Number	Drawing Title	Issue	Date	Revision	Old / Replaced Revisions
RBAR-01	Plan and Profile	Issued for Construction	January 30, 2018	0	
RBAR-02	Culvert Design	Issued for Construction	January 30, 2018	0	
RBAR-03	Roberts Bay Discharge Pipeline - Pipe Ramp at Culvert Crossing	Issued for Construction	January 30, 2018	0	
RBAR-04	Details and Quantities	Issued for Construction	January 30, 2018	0	

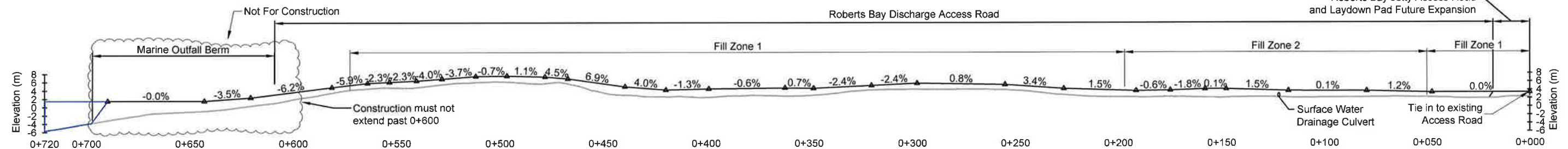


#### ROBERTS BAY DISCHARGE ACCESS ROAD AND MARINE OUTFALL BERM DESIGN

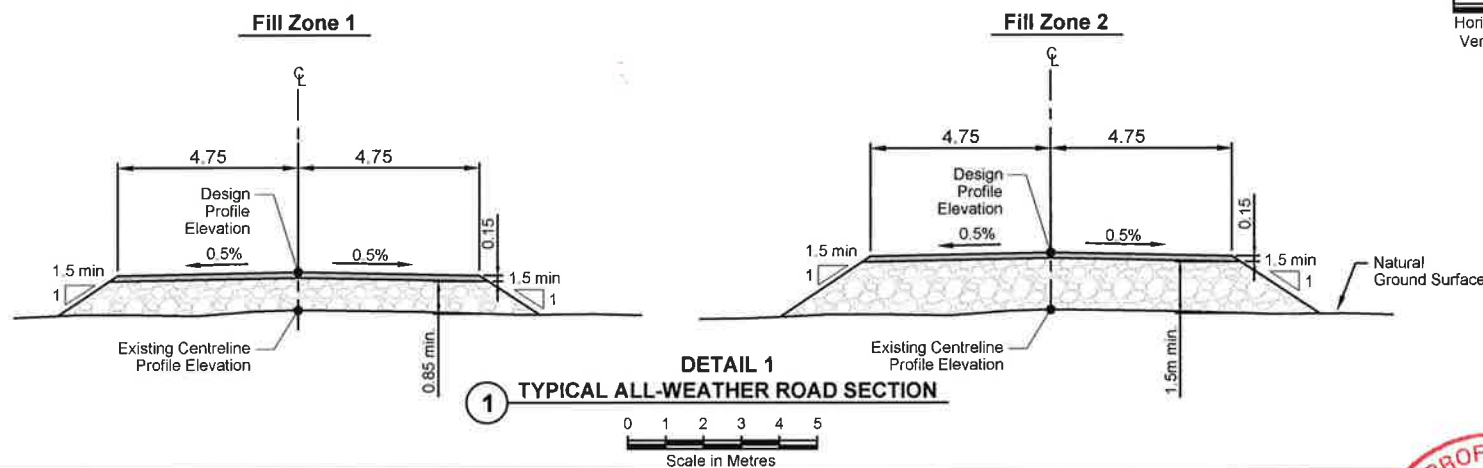
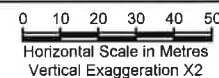


Road Construction Zones Table:

Fill Zone 1	1.5m min. Overall Road Thickness with 1.5H:1V Side Slopes
Fill Zone 2	2.0m min. Overall Road Thickness with 2.0H:1V Side Slopes
Bedrock Zone	0.3m min. Overall Road Thickness



#### ROBERTS BAY DISCHARGE ACCESS ROAD AND MARINE OUTFALL BERM PROFILE



#### LEGEND

Route Centerline	Point of Vertical Intersection
Marine Outfall Pipeline Alignment	Road Profile Grade
KIA Lease Boundary	Marine Lease Boundary
Major Contour	Bathymetric Contour
Minor Contour	

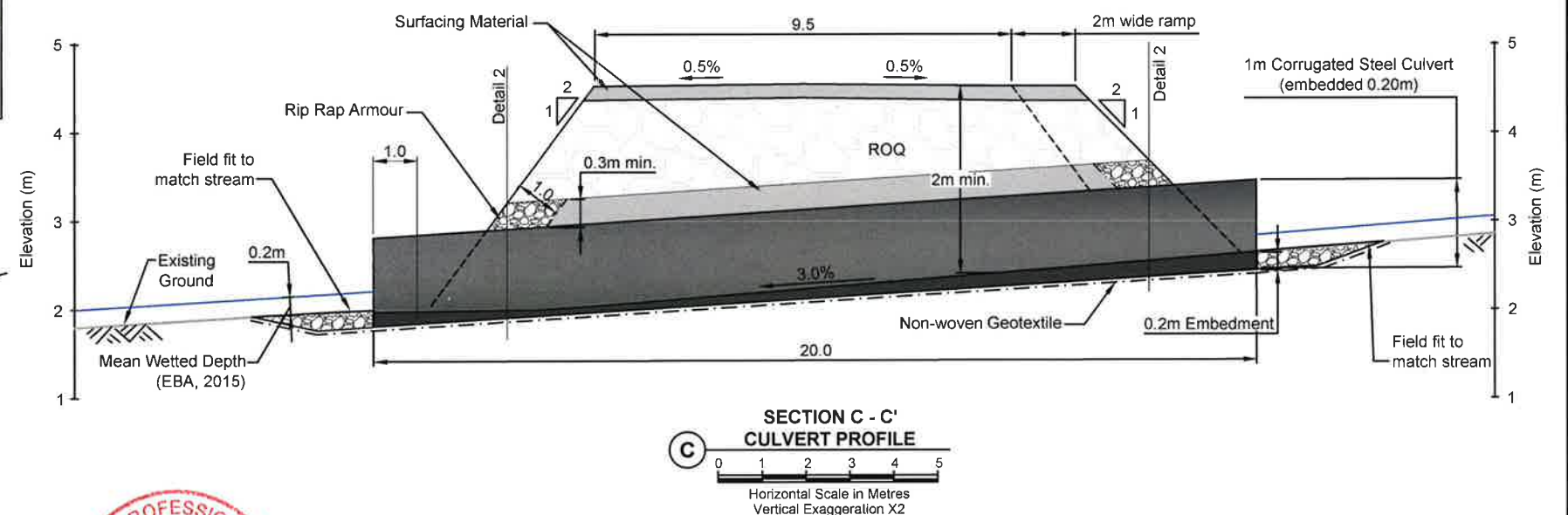
#### NOTES

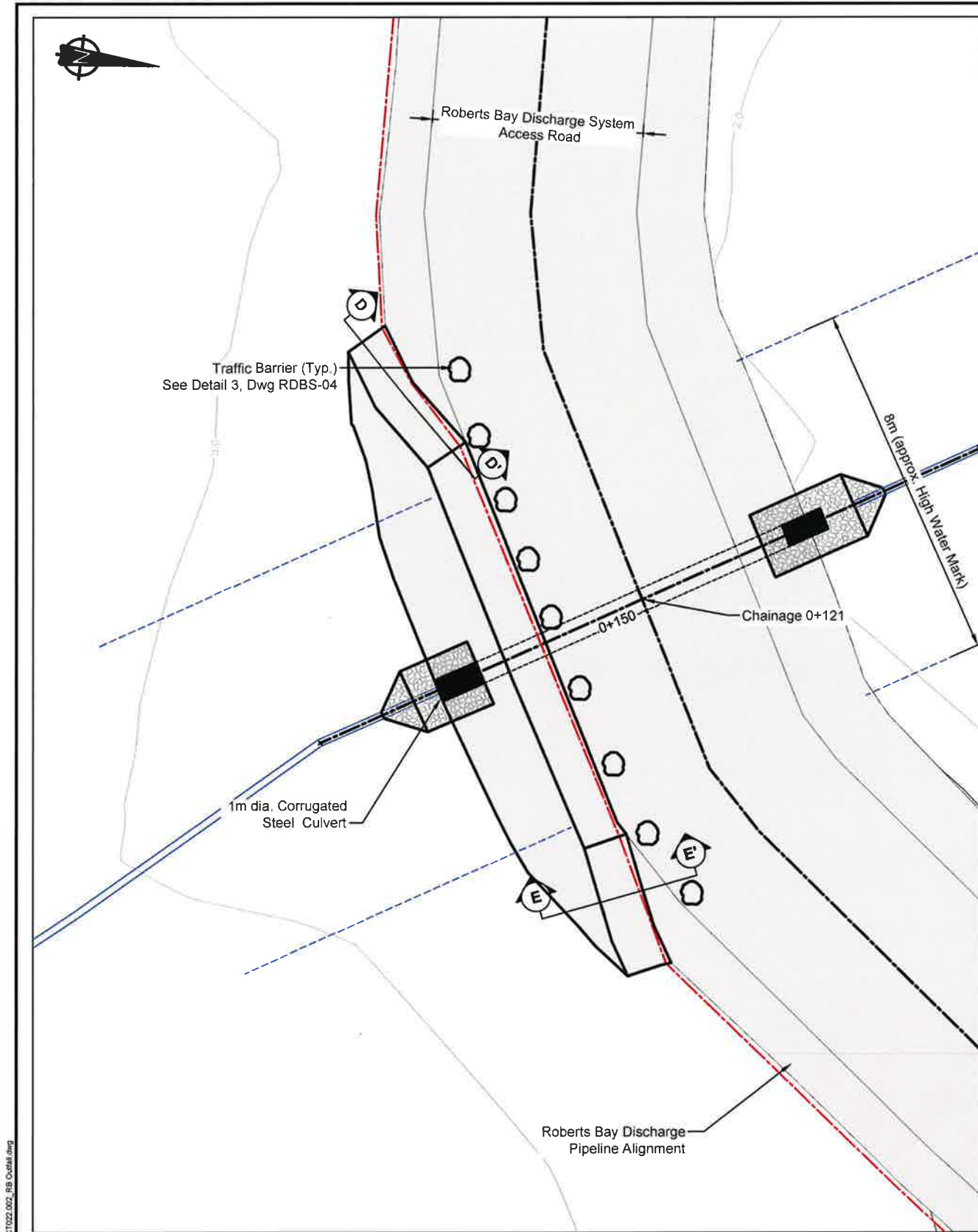
- All dimensions are in meters unless noted otherwise.
- Contours shown at 1m interval, and are based on aerial photography.
- Marine Outfall Berm (chainage > 0+600) not to be constructed at this time.
- Construction not to proceed out of approved KIA Lease boundary. KIA Lease boundary expansion application on-going at time of drawing. Once expansion of boundary has been approved Roberts Bay Discharge System Access Road may be fully constructed. Additional notes located on drawing RBAR-04.

#### REFERENCE

- SRK Consulting (Canada) Inc., 2011. Engineering Drawings for the Roberts Bay Laydown Expansions, Doris North Project, Nunavut, Canada. Water License Amendment. Revision A. Issued for Discussion. Drawings prepared for Hope Bay Mining Limited. Project Number 1CH008.049. June 13, 2011.
- TMAC Resources Inc. Amendment Application No. 1 of Project Certificate No. 003 and Water License 2AM-DOH1323 (TMAC 2015).
- Fisheries and Oceans Canada, Request for Review form, TMAC Resources Inc. Doris North Project - Roberts Bay Discharge Access Road Crossing Culvert, Project Certificate No. 003 Amendment. Document name: 05MN047\_2AMDOH1323\_TMARC\_RforR\_RobBayTribXing.
- Fisheries and Oceans Canada. Letter to TMAC Resources Inc., ATTN: John Roberts. Subject: Implementation of mitigation measures to avoid and mitigate serious harm to fish - Roberts Bay Discharge Access Road Culvert - Project Certificate No. 003 Amendment (Doris North Gold Mine Project). File 02-HCAA-CA7-00117. August 30, 2016.

--	--	--	--	--	--	--	--	--	--	--	--	--	--	--	--	--	--	--	--	--	--	--	--	--	--	--	--	--	--	--	--	--	--	--	--	--	--	--	--	--	--	--	--	--	--	--	--	--	--	--	--	--	--	--	--	--	--	--	--	--	--	--	--	--	--	--	--	--	--	--	--	--	--	--	--	--	--	--	--	--	--	--	--	--	--	--	--	--	--	--	--	--	--	--	--	--	--	--	--	--	--	--	--	--	--	--	--	--	--	--	--	--	--	--	--	--	--	--	--	--	--	--	--	--	--	--	--	--	--	--	--	--	--	--	--	--	--	--	--	--	--	--	--	--	--	--	--	--	--	--	--	--	--	--	--	--	--	--	--	--	--	--	--	--	--	--	--	--	--	--	--	--	--	--	--	--	--	--	--	--	--	--	--	--	--	--	--	--	--	--	--	--	--	--	--	--	--	--	--	--	--	--	--	--	--	--	--	--	--	--	--	--	--	--	--	--	--	--	--	--	--	--	--	--	--	--	--	--	--	--	--	--	--	--	--	--	--	--	--	--	--	--	--	--	--	--	--	--	--	--	--	--	--	--	--	--	--	--	--	--	--	--	--	--	--	--	--	--	--	--	--	--	--	--	--	--	--	--	--	--	--	--	--	--	--	--	--	--	--	--	--	--	--	--	--	--	--	--	--	--	--	--	--	--	--	--	--	--	--	--	--	--	--	--	--	--	--	--	--	--	--	--	--	--	--	--	--	--	--	--	--	--	--	--	--	--	--	--	--	--	--	--	--	--	--	--	--	--	--	--	--	--	--	--	--	--	--	--	--	--	--	--	--	--	--	--	--	--	--	--	--	--	--	--	--	--	--	--	--	--	--	--	--	--	--	--	--	--	--	--	--	--	--	--	--	--	--	--	--	--	--	--	--	--	--	--	--	--	--	--	--	--	--	--	--	--	--	--	--	--	--	--	--	--	--	--	--	--	--	--	--	--	--	--	--	--	--	--	--	--	--	--	--	--	--	--	--	--	--	--	--	--	--	--	--	--	--	--	--	--	--	--	--	--	--	--	--	--	--	--	--	--	--	--	--	--	--	--	--	--	--	--	--	--	--	--	--	--	--	--	--	--	--	--	--	--	--	--	--	--	--	--	--	--	--	--	--	--	--	--	--	--	--	--	--	--	--	--	--	--	--	--	--	--	--	--	--	--	--	--	--	--	--	--	--	--	--	--	--	--	--	--	--	--	--	--	--	--	--	--	--	--	--	--	--	--	--	--	--	--	--	--	--	--	--	--	--	--	--	--	--	--	--	--	--	--	--	--	--	--	--	--	--	--	--	--	--	--	--	--	--	--	--	--	--	--	--	--	--	--	--	--	--	--	--	--	--	--	--	--	--	--	--	--	--	--	--	--	--	--	--	--	--	--	--	--	--	--	--	--	--	--	--	--	--	--	--	--	--	--	--	--	--	--	--	--	--	--	--	--	--	--	--	--	--	--	--	--	--	--	--	--	--	--	--	--	--	--	--	--	--	--	--	--	--	--	--	--	--	--	--	--	--	--	--	--	--	--	--	--	--	--	--	--	--	--	--	--	--	--	--	--	--	--	--	--	--	--	--	--	--	--	--	--	--	--	--	--	--	--	--	--	--	--	--	--	--	--	--	--	--	--	--	--	--	--	--	--	--	--	--	--	--	--	--	--	--	--	--	--	--	--	--	--	--	--	--	--	--	--	--	--	--	--	--	--	--	--	--	--	--	--	--	--	--	--	--	--	--	--	--	--	--	--	--	--	--	--	--	--	--	--	--	--	--	--	--	--	--	--	--	--	--	--	--	--	--	--	--	--	--	--	--	--	--	--	--	--	--	--	--	--	--	--	--	--	--	--	--	--	--	--	--	--	--	--	--	--	--	--	--	--	--	--	--	--	--	--	--	--	--	--	--	--	--	--	--	--	--	--	--	--	--	--	--	--	--	--	--	--	--	--	--	--	--	--	--	--	--	--	--	--	--	--	--	--	--	--	--	--	--	--	--	--	--	--	--	--	--	--	--	--	--	--	--	--	--	--	--	--	--	--	--	--	--	--	--	--	--	--	--	--	--	--	--	--	--	--	--	--	--	--	--	--	--	--	--	--	--	--	--	--	--	--	--	--	--	--	--	--	--	--	--	--	--	--	--	--	--	--	--	--	--	--	--	--	--	--	--	--	--	--	--	--	--	--	--	--	--	--	--	--	--	--	--	--	--	--	--	--	--	--	--	--	--	--	--	--	--	--	--	--	--	--	--	--	--	--	--	--	--	--	--	--	--	--	--	--	--	--	--	--	--	--	--	--	--	--	--	--	--	--	--	--	--	--	--	--	--	--	--	--	--	--	--	--	--	--	--	--	--	--	--	--	--	--	--	--	--	--	--	--	--	--	--	--	--	--	--	--	--	--	--	--	--	--	--	--	--	--	--	--	--	--	--	--	--	--	--	--	--	--	--	--	--	--	--	--	--	--	--	--	--	--	--	--	--	--	--	--	--	--	--	--	--	--	--	--	--	--	--	--	--	--	--	--	--	--	--	--	--	--	--	--	--	--	--	--	--	--	--	--	--	--	--	--	--	--	--	--	--	--	--	--	--	--	--	--	--	--	--	--	--	--	--	--	--	--	--	--	--	--	--	--	--	--	--	--	--	--	--	--	--	--	--	--	--	--	--	--	--	--	--	--	--	--	--	--	--	--	--	--	--	--	--	--	--	--	--	--	--	--	--	--	--	--	--	--	--	--	--	--	--	--	--	--	--	--	--	--	--	--	--	--	--	--	--	--	--	--	--	--	--	--	--	--	--	--	--	--	--	--	--	--	--	--	--	--	--	--	--	--	--	--	--	--	--	--	--	--	--	--	--	--	--	--	--	--	--	--	--	--	--	--	--	--	--	--	--	--	--	--	--	--	--	--	--	--	--	--	--	--	--	--	--	--	--	--	--	--	--	--	--	--	--	--	--	--	--	--	--	--	--	--	--	--	--	--	--	--	--	--	--	--	--	--	--	--	--	--	--	--	--	--	--	--	--	--	--	--	--	--	--	--	--	--	--	--	--	--	--	--	--	--	--	--	--	--	--	--	--	--	--	--	--	--	--	--	--	--	--	--	--	--	--	--	--	--	--	--	--	--	--	--	--	--	--	--	--	--	--	--	--	--	--	--	--	--	--	--	--	--	--	--	--	--	--	--	--	--	--	--	--





ROBERTS BAY DISCHARGE ACCESS ROAD CULVERT LOCATION

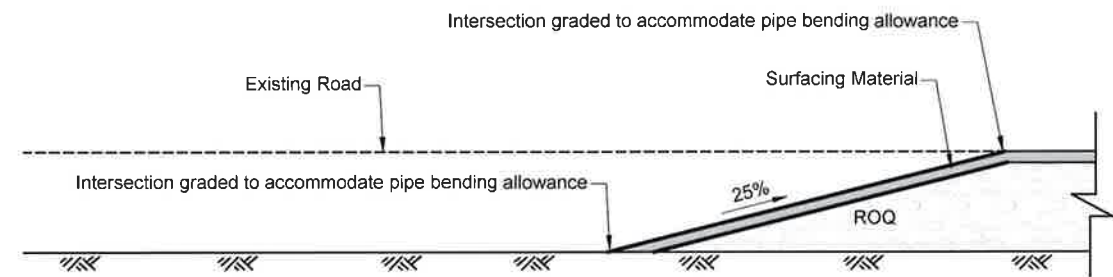
0 1.25 2.5 3.75 5  
Scale in Metres

LEGEND

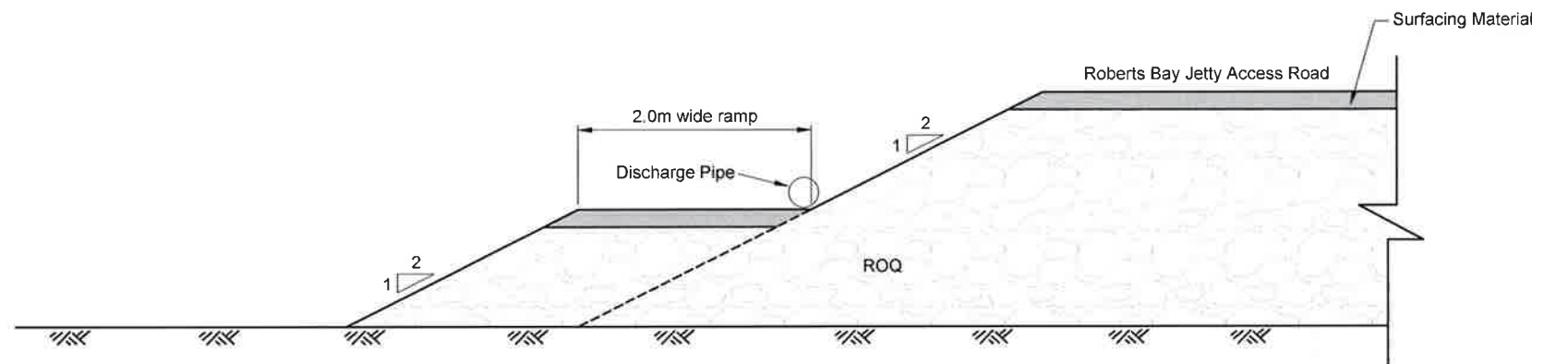
- Surfacing Material
- Run of Quarry Material
- Original Ground
- Road Centerline
- 3.0 Major Contour
- Minor Contour
- Approx. High Water Mark
- Mean Wetted Depth (Section) / Stream Bank (Plan) (EBA, 2015)

NOTES

- All dimensions are in metric units, unless otherwise noted.
- Total depth of cover above culvert, including surfacing material and ROQ, will be 1.0 m minimum.
- Topographic contour data for the terrain model were provided by Hope Bay Mining, and is based on 2007 Aerial Photography. Contour intervals are 1.0 m.
- Coordinate system is UTM Zone 13, datum NAD83.



D SECTION D - PIPE RAMP PROFILE  
NOT TO SCALE



E SECTION E - PIPE RAMP CROSS SECTION  
NOT TO SCALE

P:\01\_SITES\Hope Bay\ACAD\Roberts Bay Discharge System\1CT022.002\_RB Outfall.dwg

DRAWING NO.	DRAWING TITLE	DRAWING NO.	DRAWING TITLE	NO.	DESCRIPTION	CHKD	APPD	DATE
				0	Issued for Construction	CH	EMR	23/Jan/18
REFERENCE DRAWINGS				REVISIONS				



srk consulting			
DESIGN: CH	DRAWN: TAH	REVIEWED: EMR	
CHECKED: CH	APPROVED: EMR	DATE: January 2018	
FILE NAME: 1CT022.002_RB Outfall.dwg			

TMAC RESOURCES	
HOPE BAY PROJECT	
SRK JOB NO.: 1CT022.030	

Roberts Bay Discharge System Access Road		
DRAWING TITLE: Roberts Bay Discharge Pipeline Pipe Ramp at Culvert Crossing		
DRAWING NO. RBAR-03	SHEET 3 of 4	REVISION NO. 0

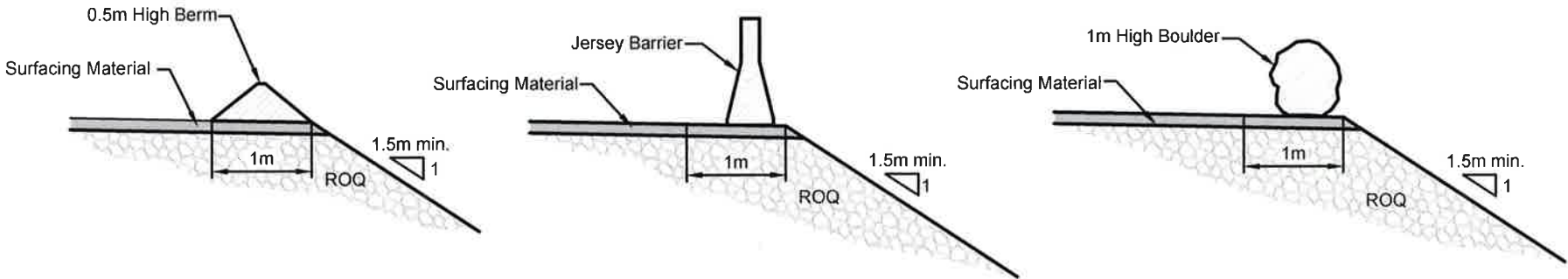
Materials List and Quantity Estimates

Item	Quantity / Area / Volume		Description
1. Run of Quarry Material		ROQ (cu.m.)	Approximate In-Place Neat-line Volume (3D volume based on Civil 3D surfaces - no allowance has been made for losses and/or tundra embedment)
	Roberts Bay Discharge Access Road	10,800	
	Pipe Ramp at Culvert Crossing	140	
	Total	10,940	
2. Surface Grade Material		Surfacing Material (cu.m.)	Approximate In-Place Neat-line Volume
	Roberts Bay Discharge Access Road	860	
	Pipe Ramp at Culvert Crossing	10	
	Total	870	
3. Rip Rap	Total	15 cu.m.	Based on Culvert Crossing
3. Geotextile	Total	55 sq.m.	Based on Culvert Crossing

Tolerances on Road Material Placement:

Location	Fill (mm)	Excavation (mm)
Vertical Tolerance on Roads	0 to +75	n/a
Horizontal Tolerance on Roads	-150 to +150	

Note: Grade shall not be uniformly high or low.



DETAIL 3  
3 TYPICAL BERM BARRIER OPTIONS  
N.T.S.

NOTES - GENERAL

- The Engineer will provide the Construction Manager and Contractor with digital design files for setting out the works. The Engineer will instruct the Contractor to survey random spot checks to confirm whether the works have been set out correctly.
- Construction shall be in accordance with the following:  
Technical Specifications: Earthworks and Geotechnical Engineering, Hope Bay project, Nunavut, Canada, Revision G - Issued for Construction.
- Construction shall be in accordance with:  
Fisheries and Oceans Canada, Request for Review form, TMAC Resources Inc. Doris North Project - Roberts Bay Discharge Access Road Crossing Culver, Project Certificate No. 003 Amendment. Document name: 05MN047\_2AMDOH1323\_TMAC\_RforR\_RobBayTribXing. And,  
Fisheries and Oceans Canada, Letter to TMAC Resources Inc., ATTN: John Roberts. Subject: Implementation of mitigation measures to avoid and mitigate serious harm to fish - Roberts Bay Discharge Access Road Culvert - Project Certificate No. 003 Amendment (Doris North Gold Mine Project). File 02-HCAA-CA7-00117. August 30, 2016.

NOTES - ROBERTS BAY DISCHARGE ACCESS ROAD

- Construction can be completed during the summer or winter in accordance with the normal construction procedures used on site for roads and rockfill pads.
- If winter construction is used, road construction must cease at approximately 0+110, where the culvert is to be installed. A snow bridge should be constructed across the stream crossing, maintaining a minimum width of 2m, i.e. 1m on either side of the stream centerline. Any such snow bridge must be constructed in accordance with appropriate DFO guidelines for self-assessment. Once the snow bridge is in place construction of the road can proceed.
- If summer construction is employed, construction of the road must cease at station 0+110. A temporary free-span crossing may be constructed to reach the opposite stream bank to allow construction to advance prior to installing the culvert.

NOTES - SEDIMENT AND EROSION CONTROL

- If required, sandbags are to be placed by hand to create a small coffer dam approximately 5m upstream of the proposed culvert installation location.
- Ponded water (maximum head of about 0.5m) which accumulates behind the sand bags must be pumped around the construction area and discharged back into the stream about 10m downstream of the culvert.
- A flow energy dissipation blanket (likely old conveyor belt, or something equivalent) must be used to ensure erosion is minimized.
- A silt fence must be installed approximately 5m downstream of the construction area to contain any sediment that may become mobiles should a rainfall event occur during construction.

NOTES - SUBSTRATE

- The culvert must be embedded below existing ground by approximately 0.2m in order to place a layer of substrate material to promote fish habitat.
- The substrate is to be a 300mm diameter minus cobble/gravel material (D<sub>100</sub> of 0.3m), with several larger diameter boulders placed throughout the culvert length to increase roughness.
- Quarry rock is to be used to mimic the natural stream bed as far as practical.

NOTES - CULVERT

- Culvert installation must occur during the late summer season while the ground is thawed, and after fish spawning season (i.e., after August 1).
- Culvert installation should be carried out from the edge of the road, with no need for temporary access to the tundra or streambed by equipment.
- All fuels, lubricants and other potentially hazardous materials must be stored outside the riparian management area of the stream, in locations designated for such storage on site.
- A non-woven geotextile must be placed along the surface of natural ground in the culverts footprint, to prevent loss of fines and gravels through seepage along the culvert.
- The culvert must be placed from upstream to downstream. As each length of culvert is placed, the substrate material must be shoveled and raked into place using manual labour at the base of the culvert to a depth of 0.2m.
- Once the culvert is in place, backfill lifts of 0.3m must be placed on either side using bedding material, and are compacted to 85% Standard Proctor Density.

P:\01\_SITE\Hope Bay\01-02-03-04-05-06-07-08-09-10-11-12-13-14-15-16-17-18-19-20-21-22-23-24-25-26-27-28-29-30-31-32-33-34-35-36-37-38-39-40-41-42-43-44-45-46-47-48-49-50-51-52-53-54-55-56-57-58-59-60-61-62-63-64-65-66-67-68-69-70-71-72-73-74-75-76-77-78-79-80-81-82-83-84-85-86-87-88-89-90-91-92-93-94-95-96-97-98-99-100-101-102-103-104-105-106-107-108-109-110-111-112-113-114-115-116-117-118-119-120-121-122-123-124-125-126-127-128-129-130-131-132-133-134-135-136-137-138-139-140-141-142-143-144-145-146-147-148-149-150-151-152-153-154-155-156-157-158-159-160-161-162-163-164-165-166-167-168-169-170-171-172-173-174-175-176-177-178-179-180-181-182-183-184-185-186-187-188-189-190-191-192-193-194-195-196-197-198-199-200-201-202-203-204-205-206-207-208-209-210-211-212-213-214-215-216-217-218-219-220-221-222-223-224-225-226-227-228-229-230-231-232-233-234-235-236-237-238-239-240-241-242-243-244-245-246-247-248-249-250-251-252-253-254-255-256-257-258-259-260-261-262-263-264-265-266-267-268-269-270-271-272-273-274-275-276-277-278-279-280-281-282-283-284-285-286-287-288-289-290-291-292-293-294-295-296-297-298-299-300-301-302-303-304-305-306-307-308-309-310-311-312-313-314-315-316-317-318-319-320-321-322-323-324-325-326-327-328-329-330-331-332-333-334-335-336-337-338-339-340-341-342-343-344-345-346-347-348-349-350-351-352-353-354-355-356-357-358-359-360-361-362-363-364-365-366-367-368-369-370-371-372-373-374-375-376-377-378-379-380-381-382-383-384-385-386-387-388-389-390-391-392-393-394-395-396-397-398-399-400-401-402-403-404-405-406-407-408-409-410-411-412-413-414-415-416-417-418-419-420-421-422-423-424-425-426-427-428-429-430-431-432-433-434-435-436-437-438-439-440-441-442-443-444-445-446-447-448-449-450-451-452-453-454-455-456-457-458-459-460-461-462-463-464-465-466-467-468-469-470-471-472-473-474-475-476-477-478-479-480-481-482-483-484-485-486-487-488-489-490-491-492-493-494-495-496-497-498-499-500-501-502-503-504-505-506-507-508-509-510-511-512-513-514-515-516-517-518-519-520-521-522-523-524-525-526-527-528-529-530-531-532-533-534-535-536-537-538-539-540-541-542-543-544-545-546-547-548-549-550-551-552-553-554-555-556-557-558-559-560-561-562-563-564-565-566-567-568-569-570-571-572-573-574-575-576-577-578-579-580-581-582-583-584-585-586-587-588-589-590-591-592-593-594-595-596-597-598-599-600-601-602-603-604-605-606-607-608-609-610-611-612-613-614-615-616-617-618-619-620-621-622-623-624-625-626-627-628-629-630-631-632-633-634-635-636-637-638-639-640-641-642-643-644-645-646-647-648-649-650-651-652-653-654-655-656-657-658-659-660-661-662-663-664-665-666-667-668-669-670-671-672-673-674-675-676-677-678-679-680-681-682-683-684-685-686-687-688-689-690-691-692-693-694-695-696-697-698-699-700-701-702-703-704-705-706-707-708-709-710-711-712-713-714-715-716-717-718-719-720-721-722-723-724-725-726-727-728-729-730-731-732-733-734-735-736-737-738-739-740-741-742-743-744-745-746-747-748-749-750-751-752-753-754-755-756-757-758-759-760-761-762-763-764-765-766-767-768-769-770-771-772-773-774-775-776-777-778-779-780-781-782-783-784-785-786-787-788-789-790-791-792-793-794-795-796-797-798-799-800-801-802-803-804-805-806-807-808-809-810-811-812-813-814-815-816-817-818-819-820-821-822-823-824-825-826-827-828-829-830-831-832-833-834-835-836-837-838-839-840-841-842-843-844-845-846-847-848-849-850-851-852-853-854-855-856-857-858-859-860-861-862-863-864-865-866-867-868-869-870-871-872-873-874-875-876-877-878-879-880-881-882-883-884-885-886-887-888-889-890-891-892-893-894-895-896-897-898-899-900-901-902-903-904-905-906-907-908-909-910-911-912-913-914-915-916-917-918-919-920-921-922-923-924-925-926-927-928-929-930-931-932-933-934-935-936-937-938-939-940-941-942-943-944-945-946-947-948-949-950-951-952-953-954-955-956-957-958-959-960-961-962-963-964-965-966-967-968-969-970-971-972-973-974-975-976-977-978-979-980-981-982-983-984-985-986-987-988-989-990-991-992-993-994-995-996-997-998-999-1000-1001-1002-1003-1004-1005-1006-1007-1008-1009-1010-1011-1012-1013-1014-1015-1016-1017-1018-1019-1020-1021-1022-1023-1024-1025-1026-1027-1028-1029-1030-1031-1032-1033-1034-1035-1036-1037-1038-1039-1040-1041-1042-1043-1044-1045-1046-1047-1048-1049-1050-1051-1052-1053-1054-1055-1056-1057-1058-1059-1060-1061-1062-1063-1064-1065-1066-1067-1068-1069-1070-1071-1072-1073-1074-1075-1076-1077-1078-1079-1080-1081-1082-1083-1084-1085-1086-1087-1088-1089-1090-1091-1092-1093-1094-1095-1096-1097-1098-1099-1100-1101-1102-1103-1104-1105-1106-1107-1108-1109-1110-1111-1112-1113-1114-1115-1116-1117-1118-1119-1120-1121-1122-1123-1124-1125-1126-1127-1128-1129-1130-1131-1132-1133-1134-1135-1136-1137-1138-1139-1140-1141-1142-1143-1144-1145-1146-1147-1148-1149-1150-1151-1152-1153-1154-1155-1156-1157-1158-1159-1160-1161-1162-1163-1164-1165-1166-1167-1168-1169-1170-1171-1172-1173-1174-1175-1176-1177-1178-1179-1180-1181-1182-1183-1184-1185-1186-1187-1188-1189-1190-1191-1192-1193-1194-1195-1196-1197-1198-1199-1200-1201-1202-1203-1204-1205-1206-1207-1208-1209-1210-1211-1212-1213-1214-1215-1216-1217-1218-1219-1220-1221-1222-1223-1224-1225-1226-1227-1228-1229-1230-1231-1232-1233-1234-1235-1236-1237-1238-1239-1240-1241-1242-1243-1244-1245-1246-1247-1248-1249-1250-1251-1252-1253-1254-1255-1256-1257-1258-1259-1260-1261-1262-1263-1264-1265-1266-1267-1268-1269-1270-1271-1272-1273-1274-1275-1276-1277-1278-1279-1280-1281-1282-1283-1284-1285-1286-1287-1288-1289-1290-1291-1292-1293-1294-1295-1296-1297-1298-1299-1300-1301-1302-1303-1304-1305-1306-1307-1308-1309-1310-1311-1312-1313-1314-1315-1316-1317-1318-1319-1320-1321-1322-1323-1324-1325-1326-1327-1328-1329-1330-1331-1332-1333-1334-1335-1336-1337-1338-1339-1340-1341-1342-1343-1344-1345-1346-1347-1348-1349-1350-1351-1352-1353-1354-1355-1356-1357-1358-1359-1360-1361-1362-1363-1364-1365-1366-1367-1368-1369-1370-1371-1372-1373-1374-1375-1376-1377-1378-1379-1380-1381-1382-1383-1384-1385-1386-1387-1388-1389-1390-1391-1392-1393-1394-1395-1396-1397-1398-1399-1400-1401-1402-1403-1404-1405-1406-1407-1408-1409-1410-1411-1412-1413-1414-1415-1416-1417-1418-1419-1420-1421-1422-1423-1424-1425-1426-1427-1428-1429-1430-1431-1432-1433-1434-1435-1436-1437-1438-1439-1440-1441-1442-1443-1444-1445-1446-1447-1448-1449-1450-1451-1452-1453-1454-1455-1456-1457-1458-1459-1460-1461-1462-1463-1464-1465-1466-1467-1468-1469-1470-1471-1472-1473-1474-1475-1476-1477-1478-1479-1480-1481-1482-1483-1484-1485-1486-1487-1488-1489-1490-1491-1492-1493-1494-1495-1496-1497-1498-1499-1500-1501-1502-1503-1504-1505-1506-1507-1508-1509-1510-1511-1512-1513-1514-1515-1516-1517-1518-1519-1520-1521-1522-1523-1524-1525-1526-1527-1528-1529-1530-1531-1532-1533-1534-1535-1536-1537-1538-1539-1540-1541-1542-1543-1544-1545-1546-1547-1548-1549-1550-1551-1552-1553-1554-1555-1556-1557-1558-1559-1560-1561-1562-1563-1564-1565-1566-1567-1568-1569-1570-1571-1572-1573-1574-1575-1576-1577-1578-1579-1580-1581-1582-1583-1584-1585-1586-1587-1588-1589-1590-1591-1592-1593-1594-1595-1596-1597-1598-1599-1600-1601-1602-1603-1604-1605-1606-1607-1608-1609-1610-1611-1612-1613-1614-1615-1616-1617-1618-1619-1620-1621-1622-1623-1624-1625-1626-1627-1628-1629-1630-1631-1632-1633-1634-1635-1636-1637-1638-1639-1640-1641-1642-1643-1644-1645-1646-1647-1648-1649-1650-1651-1652-1653-1654-1655-1656-1657-1658-1659-1660-1661-1662-1663-1664-1665-1666-1667-1668-1669-1670-1671-1672-1673-1674-1675-1676-1677-1678-1679-1680-1681-1682-1683-1684-1685-1686-1687-1688-1689-1690-1691-1692-1693-1694-1695-1696-1697-1698-1699-1700-1701-1702-1703-1704-1705-1706-1707-1708-1709-1710-1711-1712-1713-1714-1715-1716-1717-1718-1719-1720-1721-1722-1723-1724-1725-1726-1727-1728-1729-1730-1731-1732-1733-1734-1735-1736-1737-1738-1739-1740-1741-1742-1743-1744-1745-1746-1747-1748-1749-1750-1751-1752-1753-1754-1755-1756-1757-1758-1759-1760-1761-1762-1763-1764-1765-1766-1767-1768-1769-1770-1771-1772-1773-1774-1775-1776-1777-1778-1779-1780-1781-1782-1783-1784-1785-1786-1787-1788-1789-1790-1791-1792-1793-1794-1795-1796-1797-1798-1799-1800-1801-1802-1803-1804-1805-1806-1807-1808-1809-1810-1811-1812-1813-1814-1815-1816-1817-1818-1819-1820-1821-1822-1823-1824-1825-1826-1827-1828-1829-1830-1831-1832-1833-1834-1835-1836-1837-1838-1839-1840-1841-1842-1843-1844-1845-1846-1847-1848-1849-1850-1851-1852-1853-1854-1855-1856-1857-1858-1859-1860-1861-1862-1863-1864-1865-1866-1867-1868-1869-1870-1871-1872-1873-1874-1875-1876-1877-1878-1879-1880-1881-1882-1883-1884-1885-1886-1887-1888-1889-1890-1891-1892-1893-1894-1895-1896-1897-1898-1899-1900-1901-1902-1903-1904-1905-1906-1907-1908-1909-1910-1911-1912-1913-1914-1915-1916-1917-1918-1919-1920-1921-1922-1923-1924-1925-1926-1927-1928-1929-1930-1931-1932-1933-1934-1935-1936-1937-1938-1939-1940-1941-1942-1943-1944-1945-1946-1947-1948-1949-1950-1951-1952-1953-1954-1955-1956-1957-1958-1959-1960-1961-1962-1963-1964-1965-1966-1967-1968-1969-1970-1971-1972-1973-1974-1975-1976-1977-1978-1979-1980-1981-1982-1983-1984-1985-1986-1987-1988-1989-1990-1991-1992-1993-1994-1995-1996-1997-1998-1999-2000-2001-2002-2003-2004-2005-2006-2007-2008-2009-2010-2011-2012-2013-2014-2015-2016-2017-2018-2019-2020-2021-2022-2023-2024-2025-2026-2027-2028-2029-2030-2031-2032-2033-2034-2035-2036-2037-2038-2039-2040-2041-2042-2043-2044-2045-2046-2047-2048-2049-2050-2051-2052-2053-2054-2055-2056-2057-2058-2059-2060-2061-2062-2063-2064-2065-2066-2067-2068-2069-2070-2071-2072-2073-2074-2075-2076-2077-2078-2079-2080-2081-2082-2083-2084-2085-2086-2087-2088-2089-2090-2091-2092-2093-2094-2095-2096-2097-2098-2099-2100-2101-2102-2103-2104-2105-2106-2107-2108-2109-2110-2111-2112-2113-2114-2115-2116-2117-2118-2119-2120-2121-2122-2123-2124-2125-2126-2127-2128-2129-2130-2131-2132-2133-2134-2135-2136-2137-2138-2139-2140-2141-2142-2143-2144-2145-2146-2147-2148-2149-2150-2151-2152-2153-2154-2155-2156-2157-2158-2159-2160-2161-2162-2163-2164-2165-2166-2167-2168-2169-2170-2171-2172-2173-2174-2175-2176-2177-2178-2179-2180-2181-2182-2183-2184-2185-2186-2187-2188-2189-2190-2191-2192-2193-2194-2195-2196-2197-2198-2199-2200-2201-2202-2203-2204-2205-2206-2207-2208-2209-2210-2211-2212-2213-2214-2215-2216-2217-2218-2219-2220-2221-2222-2223-2224-