

## Changements proposés à la portée du permis d'utilisation des eaux de type A 2AM-MRY1325

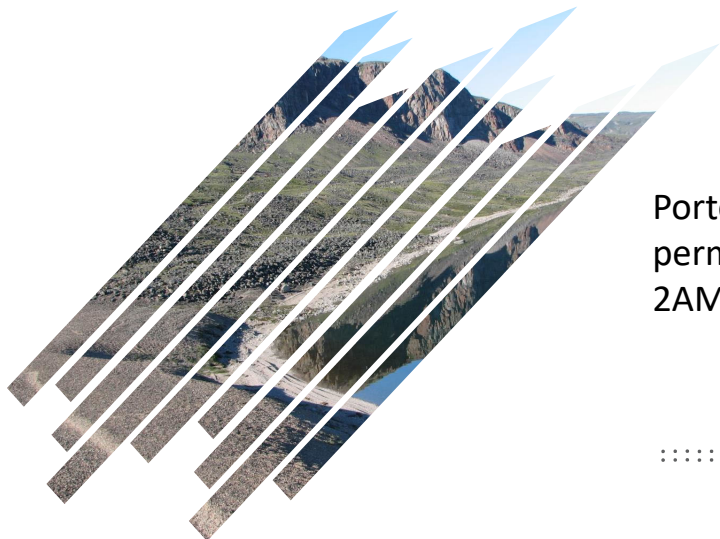
.....

Réunion technique de l'Office des eaux du  
Nunavut  
12 novembre 2021



[www.baffinland.com](http://www.baffinland.com)

1



## Portée des modifications proposées au permis d'utilisation des eaux de type A 2AM-MRY1325

.....



[www.baffinland.com](http://www.baffinland.com)

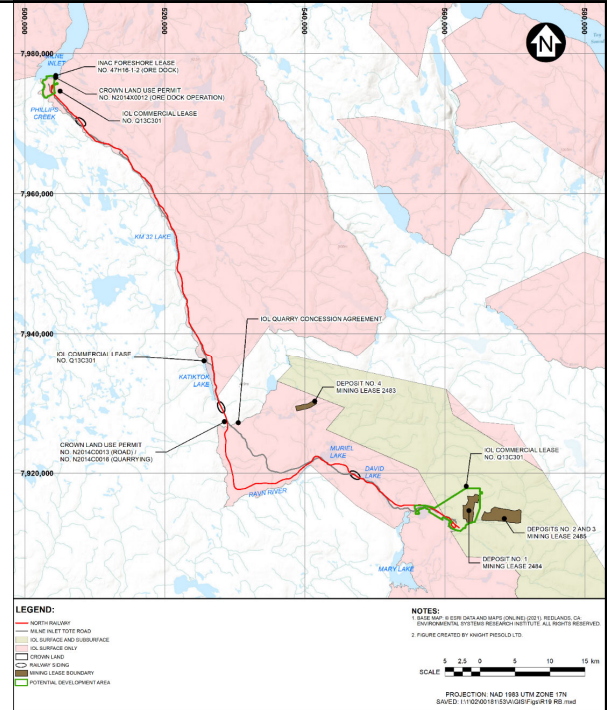
2



## Proposition pour la phase 2

Quels sont les changements proposés à la portée du permis d'utilisation?

- Permis d'utilisation des eaux de type A, article 1 - Portée du permis
- Changements cernés au tableau 1.1 de la demande de modification



[www.baffinland.com](http://www.baffinland.com)

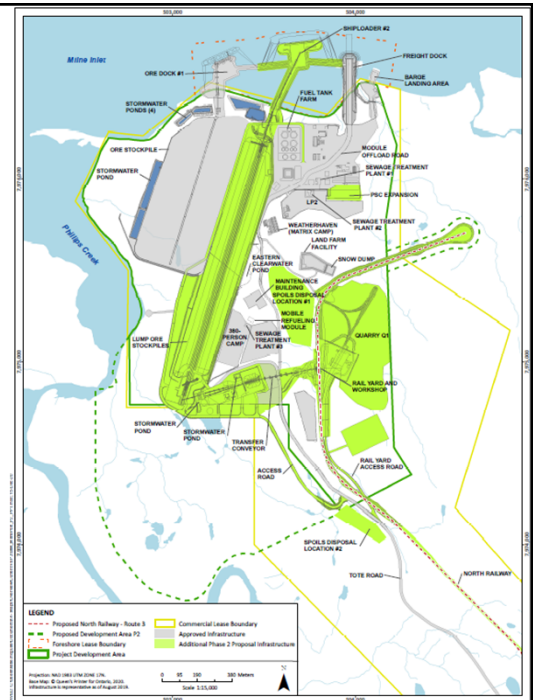
3



## Port de Milne

Changements proposés à la portée du permis d'utilisation :

- Installations de maintenance ferroviaire
- Installations de déchargement ferroviaire, réserve étendue de minerai et installations de gestion des eaux
- Agrandissement du campement avec usage accru des eaux
- Nouvelle source d'eau pour le campement au lac km 27
- Enfouissement
- Deuxième quai minéralier



[www.baffinland.com](http://www.baffinland.com)

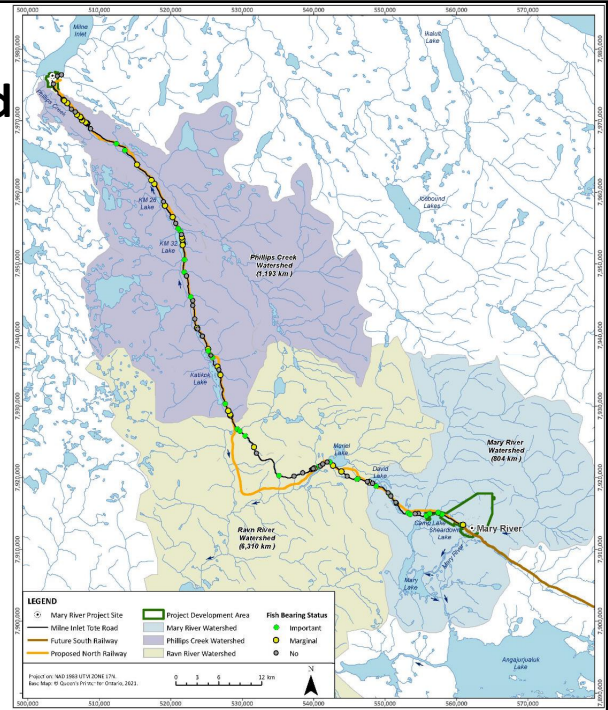
4



## Corridor de transport dans le nord

### Changements proposés à la portée du permis d'utilisation

- Croisement maritime du chemin de fer du Nord, empiètements et dérivations
- Carrières
- Installations de construction temporaires : campement, routes d'accès
- Modifications à la route Tote afin d'accommoder le chemin de fer
- Nouvelles sources d'eau antipoussière et volumes



www.baffinland.com

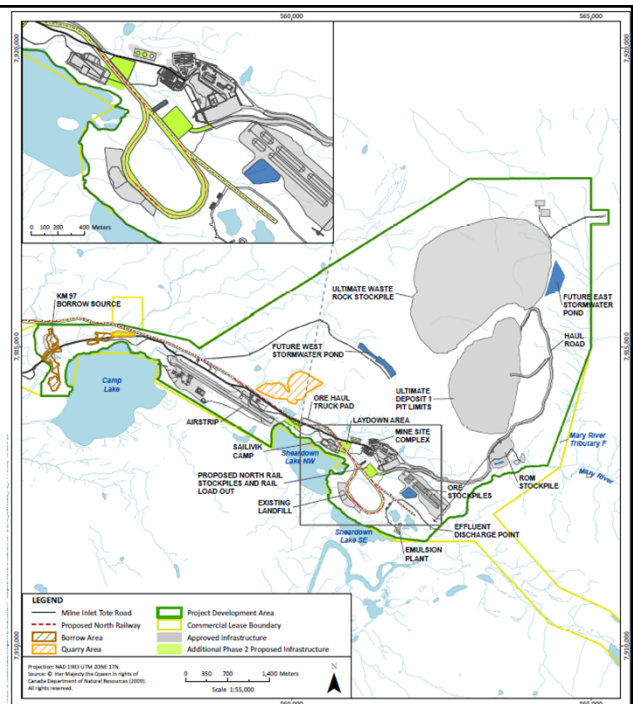
5



## Site minier

### Changements proposés à la portée du permis d'utilisation

- Installations de chargement du minerai ferroviaire
- Boucle ferroviaire
- Aires de dépôt
- Capacité supplémentaire d'entreposage des carburants
- Campement de construction temporaire



www.baffinland.com

6



## Qu'est-ce qui ne change pas?

- Port de Milne
  - Chargeur de navire et quais existants, entreposage de carburants
- Corridor de transport dans le nord
  - La route Tote demeure principalement inchangée
- Site minier
  - Plan minier
  - Installations de stériles
  - Campements permanents, source d'approvisionnement en eau, traitement des eaux usées
- Chemin de fer du Sud
- Port de Steensby



[www.baffinland.com](http://www.baffinland.com)

7



## De nouvelles composantes du projet ont-elles été proposées?

- Non, tous les éléments de la proposition pour la phase 2 ont été préalablement considérés avec les projets approuvés

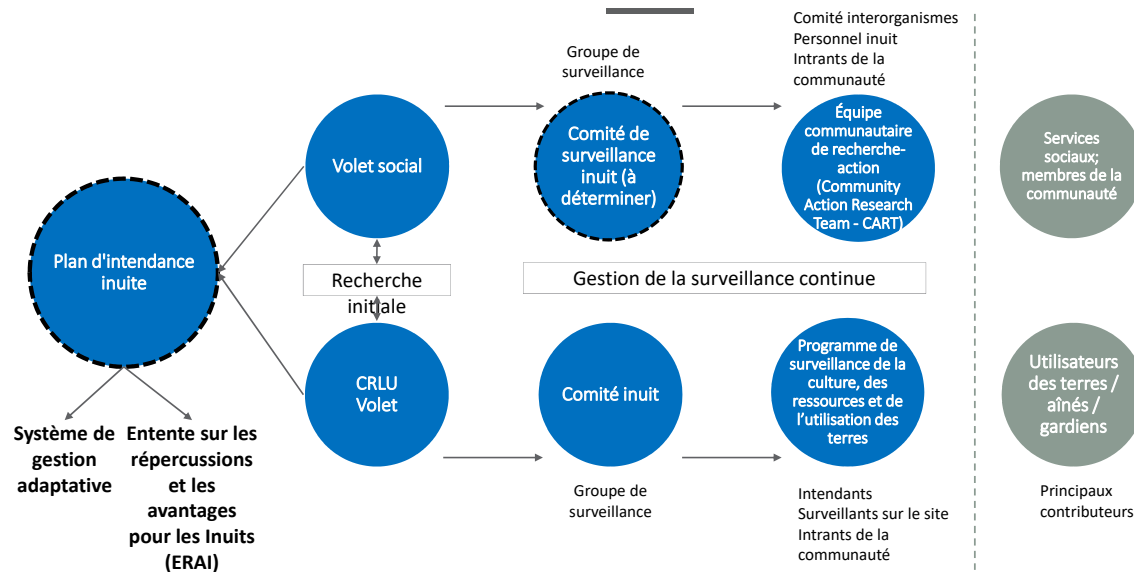


[www.baffinland.com](http://www.baffinland.com)

8



## Plan d'intendance inuite

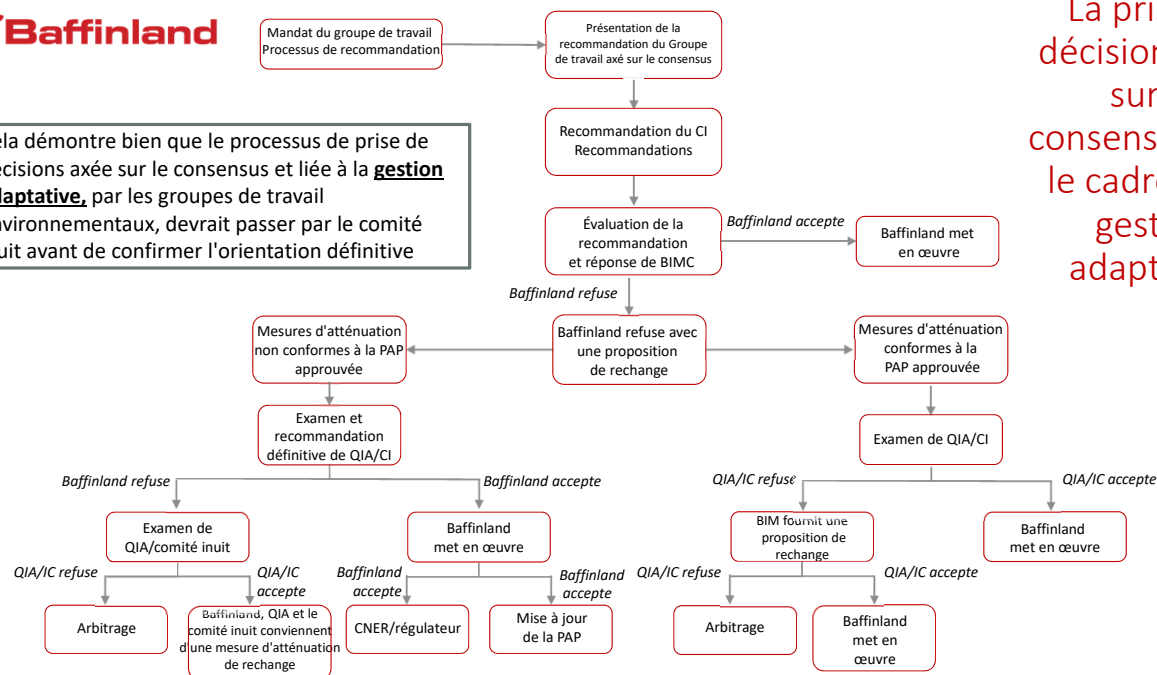


www.baffinland.com

9



Cela démontre bien que le processus de prise de décisions axée sur le consensus et liée à la **gestion adaptative**, par les groupes de travail environnementaux, devrait passer par le comité inuit avant de confirmer l'orientation définitive



La prise de décisions axée sur le consensus dans le cadre de la gestion adaptative



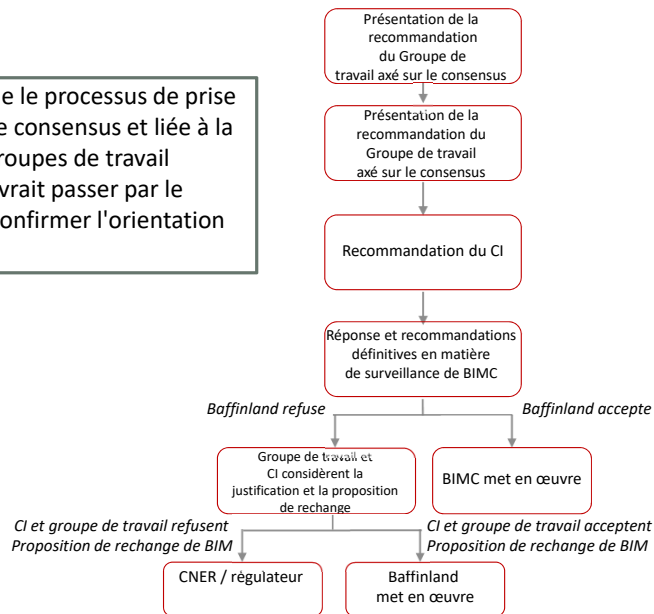
www.baffinland.com

10





Cela démontre bien que le processus de prise de décisions axée sur le consensus et liée à la **surveillance**, par les groupes de travail environnementaux, devrait passer par le comité inuit avant de confirmer l'orientation définitive



La prise de décisions axée sur le consensus en matière de surveillance

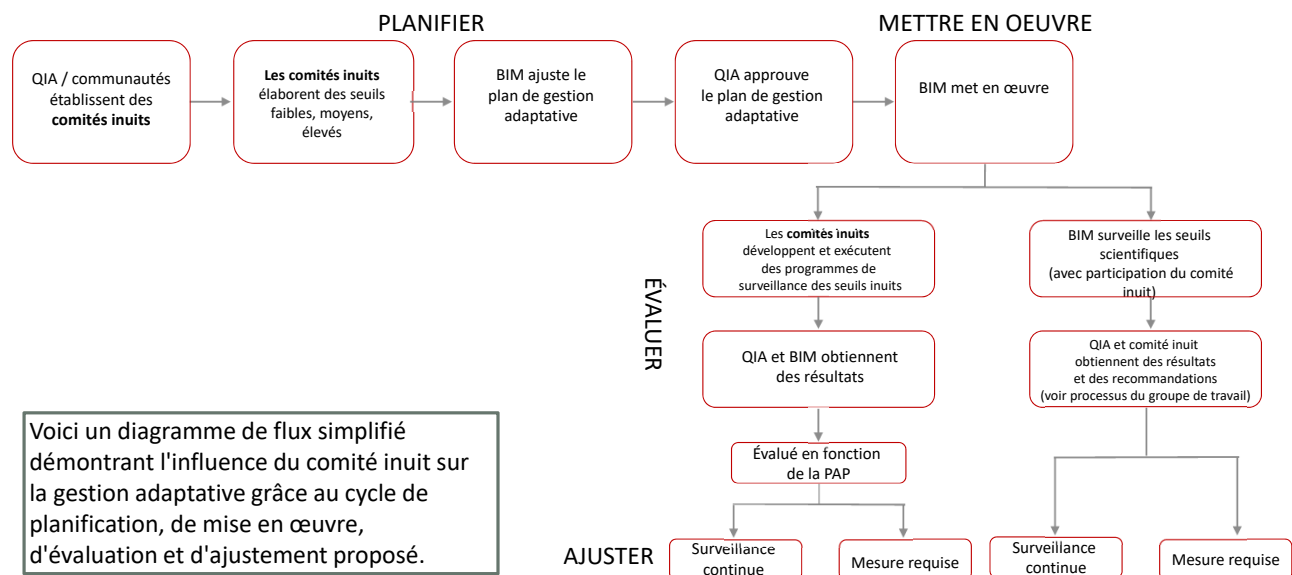


www.baffinland.com

11



## Rôles du comité inuit dans la planification de la gestion adaptative



Voici un diagramme de flux simplifié démontrant l'influence du comité inuit sur la gestion adaptative grâce au cycle de planification, de mise en œuvre, d'évaluation et d'ajustement proposé.

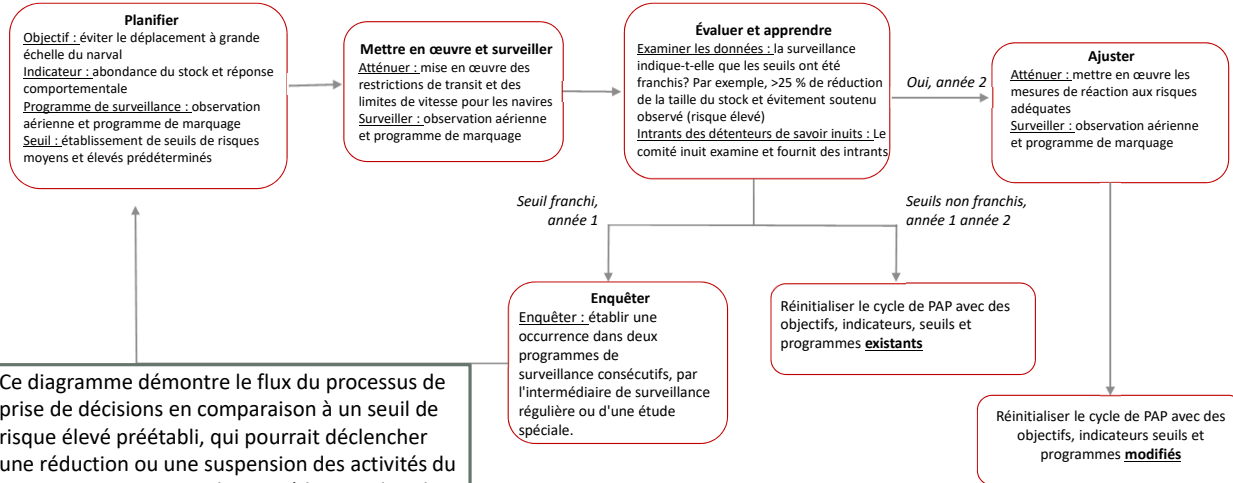


www.baffinland.com

12

## Gestion adaptative – risque moyen et élevé

### Surveillance de la faune marine



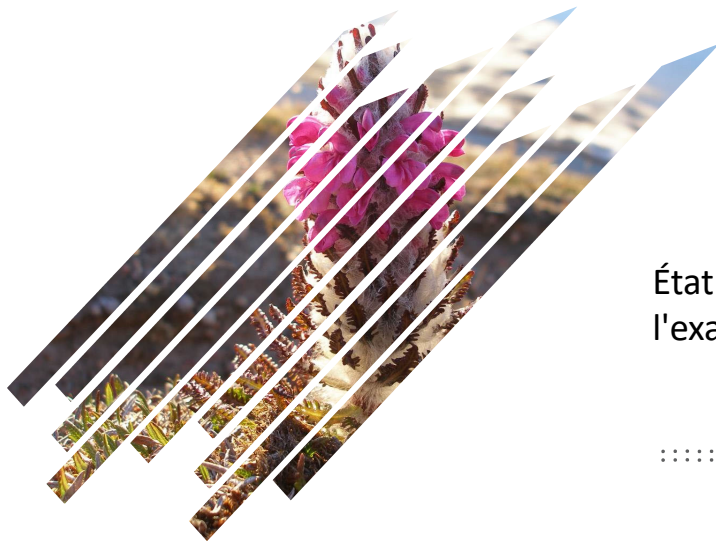
Ce diagramme démontre le flux du processus de prise de décisions en comparaison à un seuil de risque élevé préétabli, qui pourrait déclencher une réduction ou une suspension des activités du programme, par exemple une réduction dans le nombre de vaisseaux permis ou des restrictions saisonnières liées à l'expédition.

Remarque :  
Il s'agit d'un exemple à l'aide d'objectifs, d'indicateurs, de seuils et de réponses non inuit; QIA doit fournir ces exemples.  
Un processus semblable serait mis en œuvre si un seuil moyen avait été atteint, car une confirmation est requise.



www.baffinland.com

13



## État des commentaires relatifs à l'examen technique

.....



www.baffinland.com

14



## Relations Couronne-Autochtones et Affaires du Nord Canada

- 9 commentaires initiaux relatifs à l'examen technique (juillet 2019)
  - Plan d'intervention d'urgence ferroviaire (résolu)
  - Critères de conception pour les étangs
  - Poussière
  - Plan intérimaire de fermeture et de remise en état
  - Géochimie des stériles (partiellement résolu)
  - Plan de gestion du dynamitage
- 3 nouveaux commentaires relatifs à l'examen technique (octobre 2021)
  - Carrières et pergélisol
  - Géotechnique ferroviaire
  - Mise à jour récente du plan de gestion
- 3 commentaires antérieurs liés aux stériles et 6 commentaires relatifs au plan intérimaire de fermeture et de remise en état ont été présentés



[www.baffinland.com](http://www.baffinland.com)

15



## Pêches et Océans Canada

- 13 commentaires initiaux relatifs à l'examen technique
  - Croisements/choix des croisements
  - Passage du poisson
  - Prélèvements d'eau
  - Dynamitage près de l'eau
- Aucune mise à jour du MPO
- Baffinland a fourni les mises à jour relatives à la plupart des commentaires
- Plusieurs demandes d'information au MPO ont été acheminées au processus de demande d'autorisation en vertu de la *Loi sur les pêches*



[www.baffinland.com](http://www.baffinland.com)

16





## Environnement et Changement climatique Canada

- 4 commentaires initiaux relatifs à l'examen technique et liés à deux principaux plans de gestion des eaux (tous résolus)
  - Approvisionnement en eau douce, plan de gestion des eaux usées
  - Eaux de surface et plan de gestion des écosystèmes aquatiques
- 9 commentaires relatifs à l'examen technique
  - Approvisionnement en eau douce, plan de gestion des eaux usées
  - Eaux de surface et plan de gestion des écosystèmes aquatiques
  - Programme de surveillance des répercussions sur le milieu aquatique
  - Phase 1 du plan de gestion des stériles
- Baffinland a pris 4 engagements relatifs à la mise à jour de différents plans de gestion compte tenu des recommandations des intervenants



[www.baffinland.com](http://www.baffinland.com)

17



## Qikiqtani Inuit Association

- 48 commentaires initiaux relatifs à l'examen technique (présentés avant le délai de juillet 2019)
  - 16 commentaires de QIA ont été considérés, réacheminés, ou résolus
  - Plusieurs demeurent non résolus jusqu'à la version définitive des plans de gestion, lors d'un examen distinct de QIA
- 11 commentaires initiaux relatifs à l'examen technique reçus en octobre 2019, qui n'avaient pas été traités auparavant



[www.baffinland.com](http://www.baffinland.com)

18



## Qikiqtani Inuit Association

- 72 commentaires relatifs à l'examen technique
  - Fermeture du site minier
  - Consultation avec les Inuits, participation des Inuits dans le processus de surveillance
  - Programme de surveillance, dont les paramètres, les seuils et les réponses
  - Programme de réseau de surveillance
  - Prélèvements d'eau
  - Enjeux liés aux poissons (dérivations des cours d'eau, passage du poisson)
  - Plans de gestion
- Baffinland a pris 9 engagements compte tenu des recommandations des intervenants



[www.baffinland.com](http://www.baffinland.com)

19



## Principaux engagements et prochaines étapes

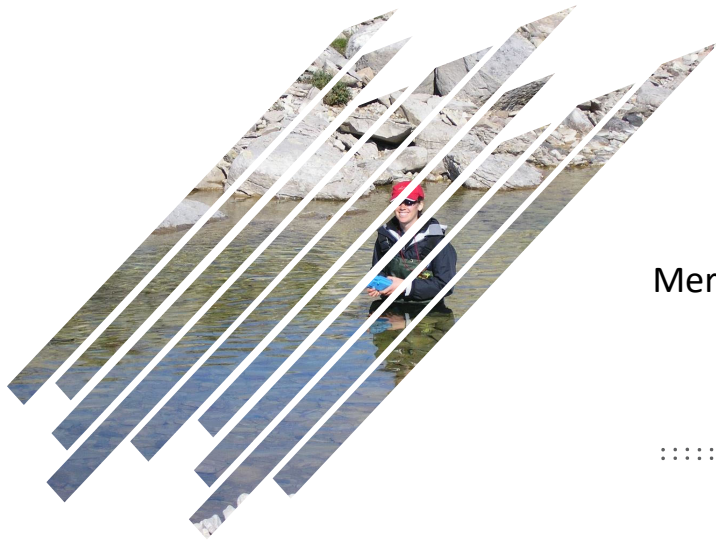
Plus de 45 jours avant l'audience, Baffinland propose de présenter ce qui suit :

- Plans de gestion révisés en tenant compte des commentaires formulés par les personnes responsables de la révision
- Mise à jour du Plan intérimaire de fermeture et de remise en état
- Mise à jour de l'estimation de garantie de remise en état
- Changements proposés au processus de l'examen annuel de la sécurité des activités
- Versions du permis d'utilisation des eaux avec suivi des modifications



[www.baffinland.com](http://www.baffinland.com)

20



Merci

.....



| [www.baffinland.com](http://www.baffinland.com)

21