



NATURAL RESOURCES CANADA - INVENTIVE BY NATURE

Présentation de Ressources naturelles Canada à la Conférence pré-audition et la Table ronde avec la collectivité Projet de la fosse Whale Tail de la société Agnico Eagle Mines (AEM)

*Préparé à l'intention de la Commission du Nunavut
chargée de l'examen des répercussions*

Présenté par

Rachelle Besner

Agente principale d'évaluation environnementale

1 et 2 mai 2017, Baker Lake



Natural Resources
Canada

Ressources naturelles
Canada

Canada

Aperçu

1. Mandat et rôle
2. Examen technique
 - pergélisol et stabilité du terrain
 - hydrogéologie
3. Questions



Mandat de RNCan

- Renforcer le développement et l'utilisation responsables des ressources naturelles du Canada et la compétitivité des produits tirés des ressources naturelles du pays.
- RNCan est un chef de file reconnu dans les domaines des sciences de la terre, de l'énergie, des forêts, et des minéraux et métaux.



Rôle de RNCan dans ce projet

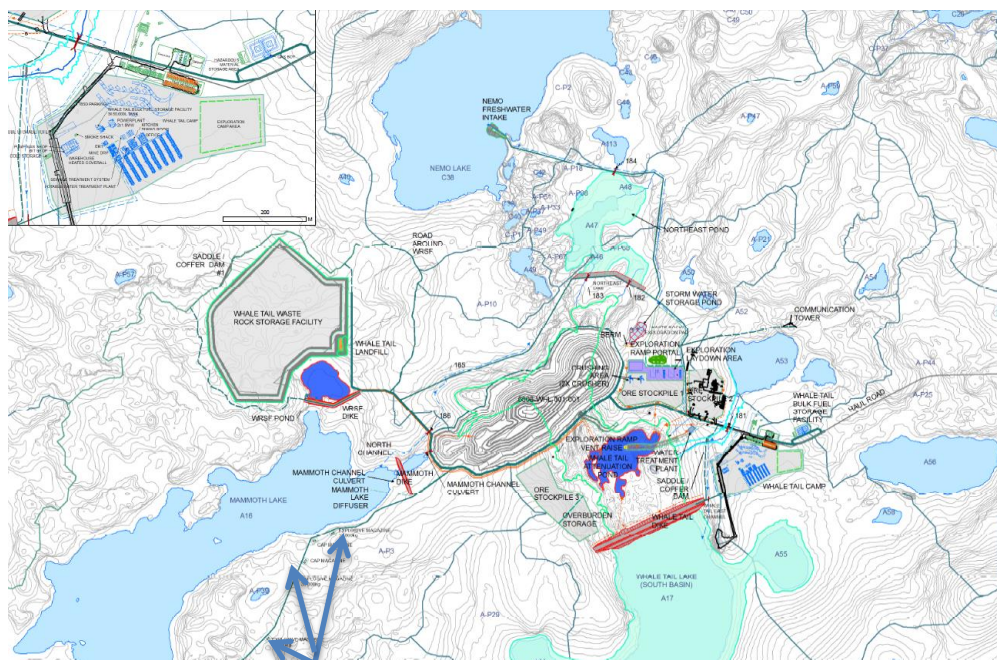
- *Loi sur les explosifs* et son Règlement
- Expertise scientifique en :
 - pergélisol et stabilité du terrain
 - hydrogéologie



Examen réglementaire : explosifs

RNCan réglemente l'entreposage et la fabrication des explosifs en appliquant la *Loi sur les explosifs* (loi fédérale). RNCan ne régule pas leur utilisation.

RNCan s'assurera que le promoteur se conforme aux conditions de permis, aux directives et aux normes d'entreposage d'explosifs.



Dépôt
d'explosifs



Natural Resources
Canada

Ressources naturelles
Canada

Canada

Pergélisol et stabilité du terrain

RNCan fournit l'expertise scientifique sur le pergélisol et la stabilité du terrain. Nous réalisons des recherches pour mieux comprendre comment le pergélisol change dans le temps et l'espace et quelles sont ses relations avec l'environnement voisin.

La connaissance des conditions du pergélisol et du terrain est nécessaire pour la conception des installations du projet. Il est essentiel de réduire au minimum les répercussions du projet sur l'environnement et des effets de l'environnement sur le projet.

RNCan recommande des travaux supplémentaires sur le site et des analyses pour caractériser la présence et la profondeur du pergélisol, notamment sous le lac Whale Tail et au site de l'installation de stockage des stériles.



Hydrogéologie

RNCan offre une expertise scientifique sur le volume d'eau souterraine et les changements dans les écoulements souterrains.

On utilise des modèles d'eaux souterraines pour prédire comment les galeries et l'infrastructure souterraines peuvent modifier les écoulements souterrains et comment ces changements peuvent affecter les eaux de surface.

RNCan recommande que le promoteur prélève d'autres échantillons d'eaux souterraines, et continue à utiliser ces résultats pour remettre à jour et améliorer le modèle des eaux souterraines.



Réaction d'Agnico Eagle aux recommandations de RNCan

- RNCan est satisfait de la réponse du promoteur.



Des questions?

